




BEST HOMES
أفضل المنازل

A Premium
Development.



Brought to you by
CREATIVE VISIONS
TAKING YOU BEYOND YOUR PERCEPTION

من نحن

تأسست شركة بست هومز للتطوير العقاري في الرياض عام 1995، برؤية طموحة تهدف إلى ابتكار مساحات متميزة تجسد الهوية الفريدة للمملكة. مستندة إلى خبرة طويلة في قطاع العقارات، تسخر الشركة إمكانياتها وخبراتها لإعادة تشكيل مستقبل البيئة العمرانية بأسلوب مبتكر ورؤية مستدامة.



المشروع

مشروع 42 يتيح تجربة سكنية استثنائية تجمع بين الفخامة والراقي. يتميز هذا المجمع الحضري بفيلات مصممة بعناية فائقة، مع إتاحة الوصول إلى مجموعة متكاملة من المرافق المميزة، بما في ذلك مطاعم عالمية المستوى، مؤسسات تعليمية مرموقة، ومرافق ترفيهية متطورة. كل فيلا تعكس إبداعاً في التصميم واهتماماً بأدق التفاصيل، مما يضمن لسكانها أسلوب حياة لا مثيل له.



بالقرب

- 1.5km جامع الشيخ عبدالله فؤاد
- 1.8km مركز المانع الطبي
- 5.4km لولو هايبر ماركت
- 750m شرفات بارك
- 1.6km مكتبة جرير
- 1.7km مركز الأقمار الصغيرة
- 5.7km الشباط الرملي

فيلا 1



فيلا 1



الدور الأرضي



الدور الأول



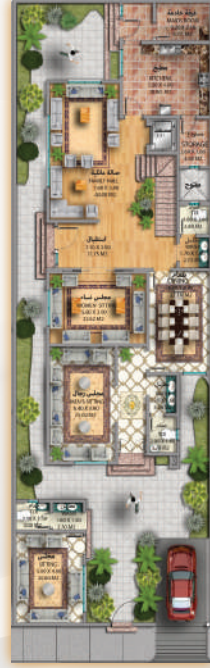
الدور الثاني

غرفة نوم: 5 غرفة ماستر
دورة مياه: 10
زاوية شمالية شارع: 18 م
غربية شارع: 30 م
بمساحة: 332 م
مسطح بناء: 508.48 م

فيلا 2



فيلا 2



الدور الأرضي



الدور الأول



الدور الثاني

غربية شارع: 30 م

بمساحة: 420 م

5 غرفة نوم: 5 غرفة ماستر

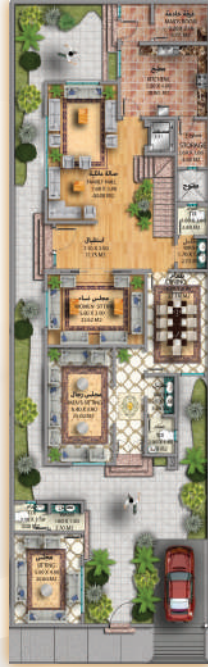
9 دورة مياه

مسطح بناء: 555.31 م

فيللا 3

محجوز

فيلا 3



الدور الأرضي



الدور الأول



الدور الثاني

غربية شارع: 30 م

بمساحة: 420 م

غرفة نوم: 5 غرفة ماستر

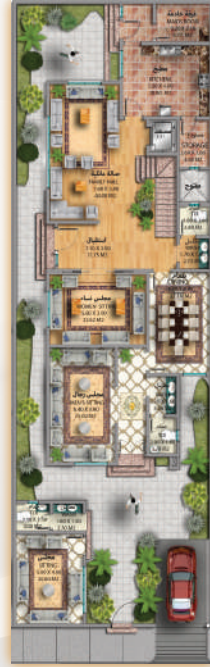
دورة مياه: 9

مسطح بناء: 555.31 م

فيلا 4-7



فيلا 4-7



الدور الأرضي



الدور الأول



الدور الثاني

غربية شارع: 30 م

بمساحة: 420 م

5 غرفة نوم: 5 غرفة ماستر

9 دورة مياه:

مسطح بناء: 555.31 م

فيللا 8

مباعة

فيلا 8



بمساحة: 700 م^٢ 
مسطح بناء: 557.12 م^٢ 

غرفة نوم: 5 غرفة ماستر 

دورة مياه: 9 

زاوية غربية شارع: 30 م 

فيللا 9

مباعة



فيلا 9



نافذ جنوبي بمساحة: 700 م
مسطح بناء: 557.12 م

غرفة نوم: 5 غرفة ماستر

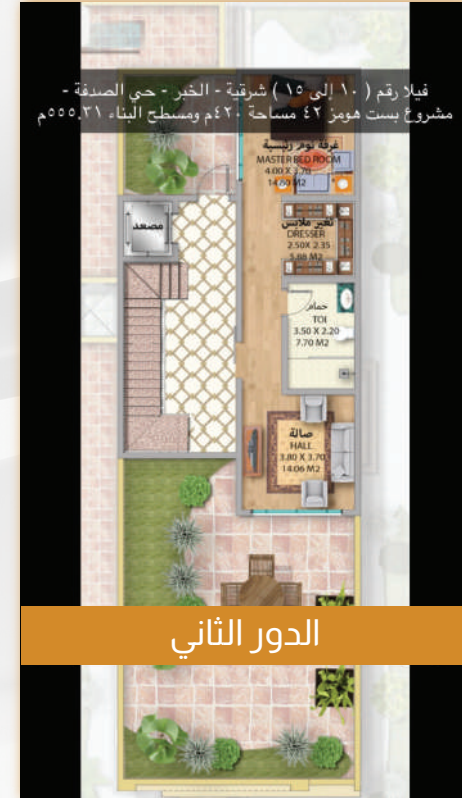
دورة مياه: 9

زاوية شرقية شارع: 16 م

فيللا 10-13

مباعة

فيلا 10-13



شارع: 16 م شرقية
بمساحة: 420 م

غرفة نوم: 5 غرفة ماستر
دورة مياه: 9
مسطح بناء: 555.31 م

فيللا 14-15



فيلا 14-15



شرقية شارع: 16 م

بمساحة: 420 م

غرفة نوم: 5 غرفة ماستر

دورة مياه: 9

مسطح بناء: 555.31 م

16 فيلا

(منزل الزاوية)



فيلا 16

(منزل الزاوية)



شرقية شارع: 16 م
بمساحة: 338 م
مسطح بناء: 488 م

غرفة نوم: 5 غرفة ماستر
دورة مياه: 9
زاوية شمالية شارع: 18 م

فیلا 17-18



فيلا 17-18



واجهة شمالية شارع: 18 م
بمساحة: 350 م

غرفة نوم: 5 غرفة ماستر
دورة مياه: 8
مسطح بناء: 477.68 م





brought to you by
CREATIVE VISIONS
TAKING YOU BEYOND YOUR PERCEPTION

للحصول على مزيد من التفاصيل
نرجو التواصل عبر الرقم

+966 59-691-6999

أو زيارة

besthomesvillas.com

